

STRATÉGIE GOOD FOOD

Groupe de travail :
Gouvernance
participative



Accueil

MERCI DE PARTICIPER À CE GROUPE DE TRAVAIL

- Accueil et Programme de la rencontre
- Sujet de notre rencontre et contexte
- Inspirons-nous !
- A vous de rêver : Sous-groupe.
- Retour collectif
- C'est encore à vous – Quelle forme envisage-t-on ? : sous-groupe.
- Retour collectif
- Clôture

BIENVENU·ES



Installez vous confortablement !



Prenez-vous à boire et à grignoter.



Prenez du papier et un stylo pour noter.

CADRE



Respect du timing



Tout avis est pertinent



Ecoute active

CONSIGNES ZOOM



Contexte

ELÉMENTS DE VISION

ADN de la stratégie Good Food

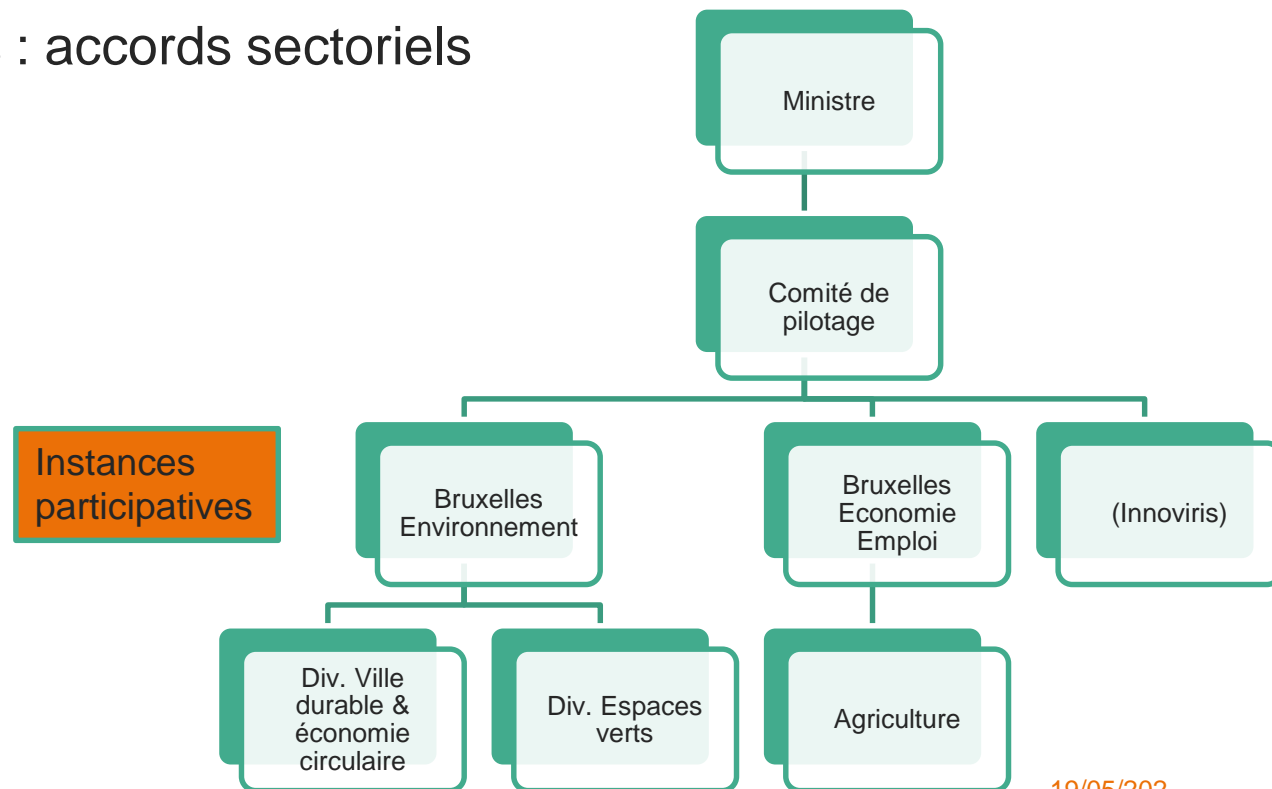
- Exemple au niveau participatif
 - //co-construction (2015)
 - // conseil consultatif > conseil participatif
 - // évaluation intermédiaire (2018) & finale (2020)

Vision GF 2.0

- Vision systémique, territoriale, métropolitaine, sociale, résiliente, décloisonnée, pragmatique
- Vision décloisonnée
 - Propager les enjeux alimentaires dans les politiques sociales, de santé, d'aménagement du territoire, du logement, de la formation, de l'économie, de la mobilité ...
 - S'insérer dans des plans et projets
 - Social/santé - lien plan social santé intégré / Brussels Takes Care
 - PRGD et processus Be in Transition
 - Plan industriel
 - Projets de la SLRB, de Citydev,
 - Etc.

ETAT DES LIEUX (1) : PILOTAGE

- Pilotage : BE, BEE
- Coordination transversale : BE
- Modèle d'intervention déployé :
 - > portage très fort centré sur les 2 administrations
- NB : partenariats : accords sectoriels



ETAT DES LIEUX (2) : PARTICIPATION

- **Instances participatives**

- Conseil consultatif (2016-2019) -> Conseil participatif (fin 2019 -)
- Commissions > GT

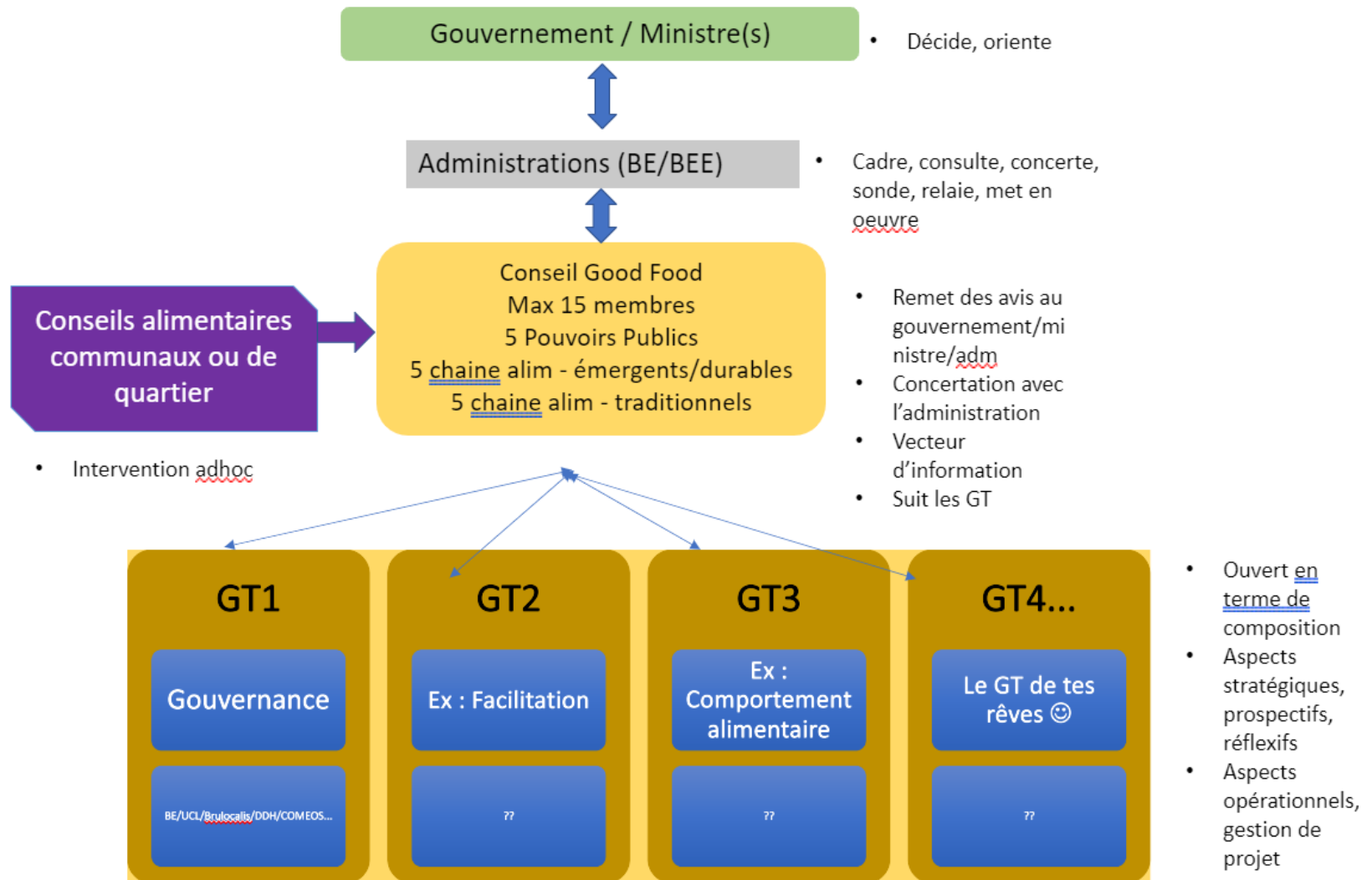
- **Rôle (ambition)**

- avis, opérationnalisation, échange, évaluation, co-construction

- **Faiblesses :**

- rapport cout/efficacité important (productivité à améliorer)
- temps / moyens à disposition des membres (investissement important pour avoir une bonne analyse et donc contribution)
- appropriation pas assez forte (portage par les 2 administrations en charge du pilotage)

ETAT DES LIEUX (2 - SUITE) : PARTICIPATION – SCHÉMA PROVENANT DE LA 1ÈRE STRATÉGIE GOOD FOOD



ETAT DES LIEUX (3) : DÉCLOISONNEMENT

- "compétence alimentation" ???

-> transversal, différents niveaux de pouvoirs

Good Food 1 < constat impact environnemental

- **Collaboration & synergies au niveau régional et communautaire**

Prescription 107 : *"Assurer une coopération renforcée entre les organismes publics régionaux via l'animation d'une plateforme régionale « alimentation et agriculture» regroupant des instances régionales (administrations, asbl sous contrat de gestion)."*

-> non mise en œuvre

Collaboration ?

- Dès le départ : Innoviris, PREC
- 2018 : intégration BEA, collaborations avec Citydev, Perspective, 1esr lien avec le social/santé
- 2020 : PSSI et SRTE, collaboration avec Hub, SLRB...

- **Collaboration & synergies avec les communes et CPAS**

SWOT

Forces

Effort pour garantir l'approche participative

Faiblesses

Absence d'outils cohérents et stables quant au pilotage opérationnel => difficulté, notamment pour les administrations en charge du pilotage, d'avoir dû travailler sans un tableau de bord alimenté de façon systématique sur toute la période.

Opportunités.

Le travail réalisé a permis la mise en place d'un réseau d'acteurs qu'il convient de pérenniser et d'approfondir.

Transition entre « approche consultative » et « approche véritablement participative » : modalités permettant une co-responsabilisation plus forte des parties prenantes autres que les administrations. (réflexion menée à Gand autour de la capacité pour le Conseil de détenir une véritable autorité budgétaire)

Cohérence externe avec l'ensemble des plans et programmes en cours d'élaboration au niveau bruxellois : enjeu critique.

Menaces

Composition du Conseil : quid structuration du tissu de nouveaux acteurs, ou d'acteurs alternatifs, qui ne s'inscrivent pas dans des associations/fédérations existantes.

Quid sur le manque de financement des acteurs associatifs pour y contribuer?

Veiller, au démarrage, à une répartition claire des rôles et responsabilités entre administrations (et autres parties prenantes) devant assurer le pilotage de la mise en œuvre, ce tant au niveau global, que prescription par prescription. => notion de pilote

SCOPE

Ce GT a été précédé de :

- 5 années d'expériences
- Processus d'évaluation de la stratégie

Ce GT discutera :

- De la place et des modalités générales d'un processus participatif pour accompagner la mise en œuvre et l'évaluation de la stratégie Gf 2.0 (évolution du conseil participatif et GT)
- De la façon dont on va opérationnaliser le décloisonnement de la stratégie, en lien avec les plans et compétences cités dans les éléments de vision (social, santé, économique, aménagement du territoire, logement, formation, mobilité, ...)
- De la façon dont un co-portage de la mise en œuvre de la stratégie (par plusieurs administrations régionales, mais aussi par d'autres types d'acteurs le cas échéant) va pouvoir être géré, dans une optique de bonne coordination et de partenariat
- De la mise en place d'instances de bonnes gouvernances regroupant les objectifs ci-dessus.

Ce GT ne discutera pas :

- De quelles actions seraient co-portées et avec qui
- De dispositifs de coopération avec la région flamande et la région wallonne
- De dispositifs de coopération avec le fédéral

Ce GT sera suivi par (non planifié) :

- Bilatérales ou groupes restreint sur les questions de co-portage, relations autres régions/fédéral
- GT d'opérationnalisation et d'outils pour travailler ensemble

 Discussions en conseil (10 juin) & journée convergence (23 septembre)

OBJECTIFS ET INSPIRATION

- Imaginer les instances et le fonctionnement possibles d'un système de gouvernance permettant le **décloisonnement et la participation**, et qui pourrait être développé en RBC afin d'assurer la bonne gouvernance de la stratégie Good Food 2.0.
- Cette gouvernance concerne :
 - **le portage et le co-portage** de la stratégie
 - **la participation** de la société civile - dans sa diversité - au suivi
 - et **les liens à maintenir** avec les autres organismes et plans régionaux/communaux.
- En fin de GT, l'objectif est d'aboutir à une ébauche de schéma de gouvernance souhaitée pour la prochaine stratégie.
- INSPIRATION ?
 - Ex Participation
 - Ex Co-portage
 - Ex Décloisonnement
 - Autres ? Ex : gouvernance par programmes ...

Inspirons-nous !



GOUVERNANCE INNOVANTE

Présentation de cas inspirants par Julien Dumont de Bruxelles
Environnement



GOVERNANCE INNOVANTE

Quelques exemples de Gouvernance innovante en RBC (au-delà de Good Food) :

1. Alliance Emploi Environnement (2009 – 2014)
2. **Programme Régional en Economie Circulaire (2016 – 2021)**
3. **Dispositif CiReDe (Circular Regulation Deal (2018 - ?))**

Et bientôt... Good Food 2.0, Renolution, Stratégie Régionale de Transition de Economique,...





CONCERTATION EN RBC

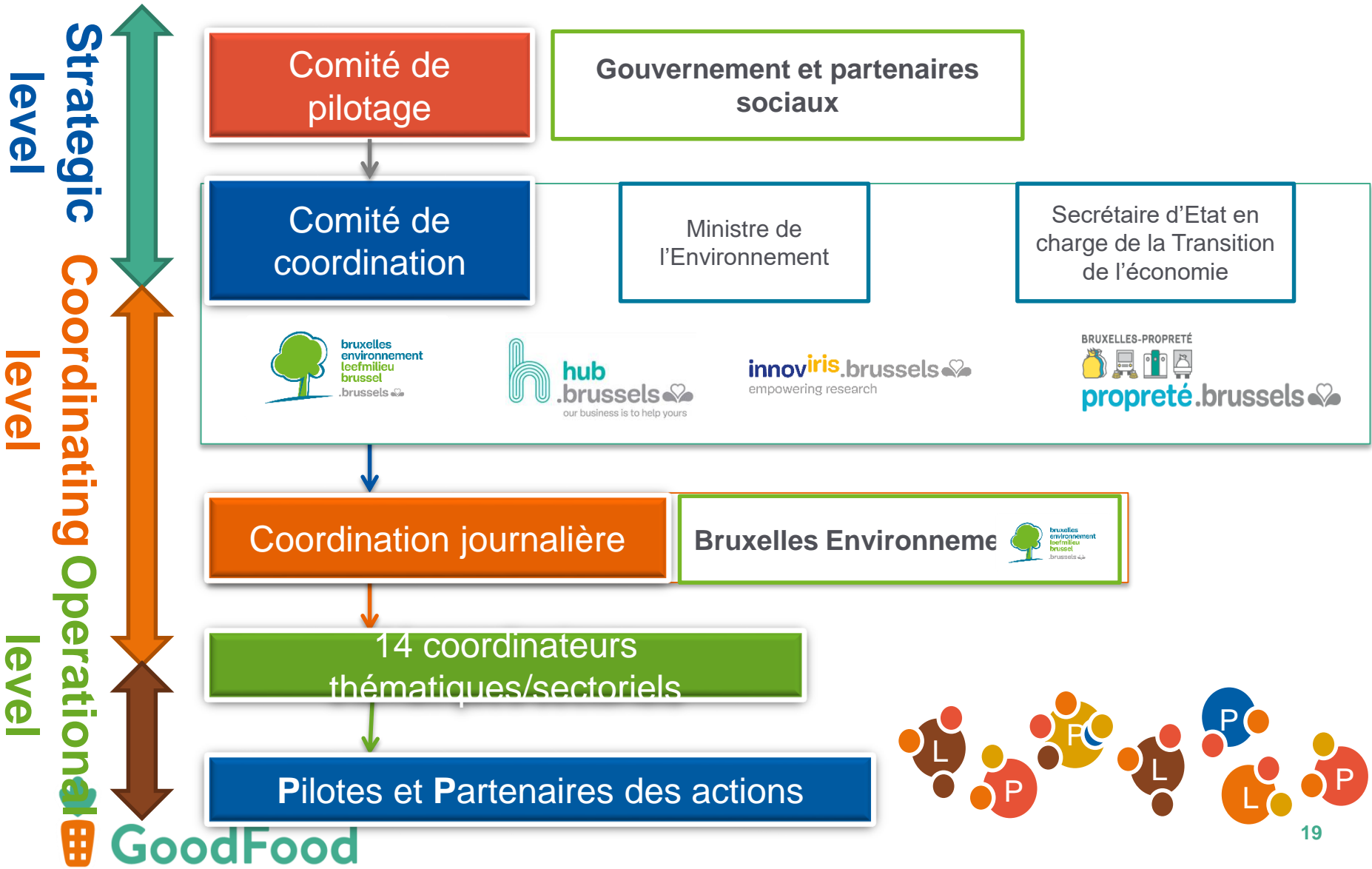


Gouvernement
Région de Bruxelles-
Capitale

Brupartners
CESRBC

Conseil de
l'Environnement

GOVERNANCE PREC



Coordinateurs thématiques

- Avoir une **vue d'ensemble** des mesures de la thématique/du secteur
- **Développer des synergies** entre mesures au sein de la thématique/du secteur
- D'identifier les **potentielles redondances et besoins d'articulation** entre les mesures sectorielles et les mesures transversales

Pilotes - collaborateurs

- **Opérationnaliser** la mesure en projet concret
- **Coordonner** la mise en œuvre, réaliser le suivi des collaborateurs.
- **Communiquer** sur l'avancement et potentielles difficultés
- Réaliser le **reporting**, alimenter les indicateurs

Accompagnement des pilotes



Facilitateur PREC – GPCE Facilitator

Pour la coordination journalière du PREC « Programme Régional en Economie Circu.
Voor de dagelijkse coördinatie van het GPCE, het 'Gewestelijk Programma voor Cir
+32 2 502 99 93
prec_gpce@21solutions.eu
www.circulareconomy.brussels

70 personnes ont le rôle de pilote pour une ou plusieurs mesures

Mais aussi...

- **Coopérations renforcées** entre administrations
 - Ex : appel à projets BeCircular
- Une **stratégie interne** aux administrations partenaires
- **Evaluation et actualisation** après 18 mois avec objectifs supplémentaires
- (Un Comité scientifique)





Objectifs :

- identifier les barrières
- préparer des propositions

Better Regulation :

- Transparence
- le terrain influence les décisions
- Cohérence entre législations
- Retirer du cadre légal ce qui n'est pas nécessaire



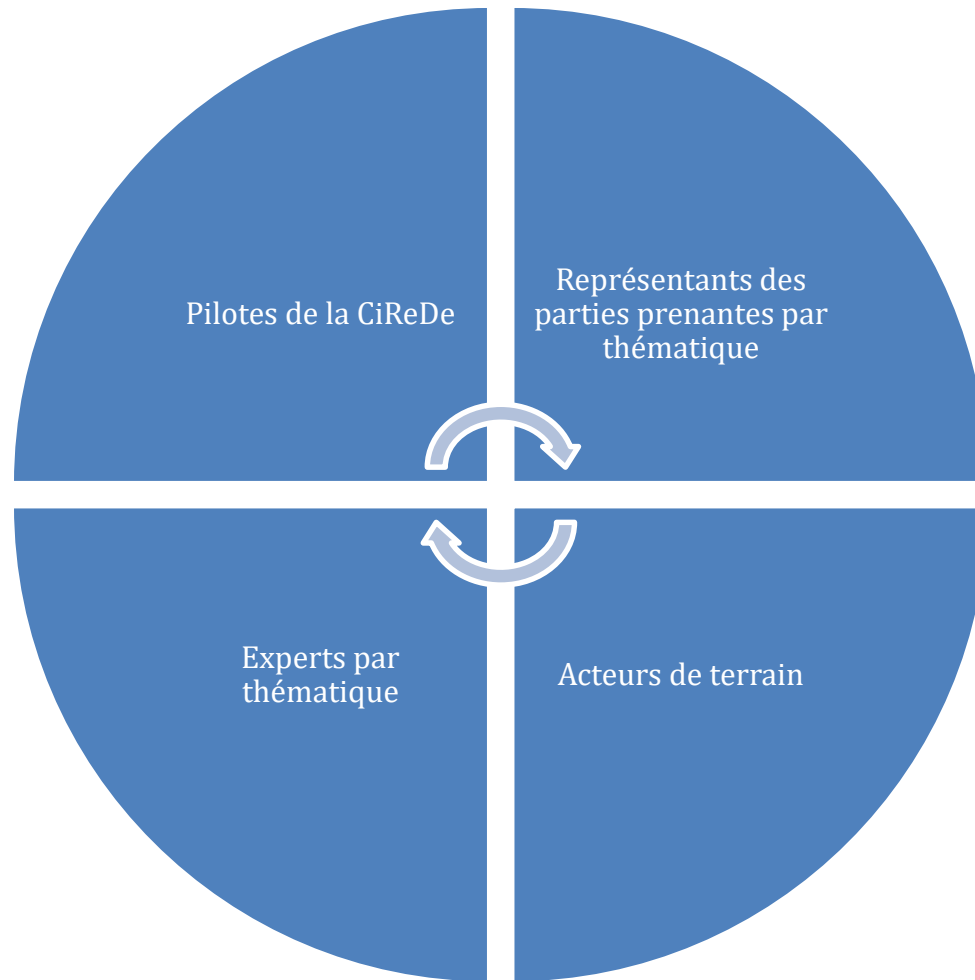
Mikado
Design



CONTEXTE RBC

- Maquis réglementaire
 - pas de code de l'Environnement
 - 200 textes actuellement en cours de préparation
 - Cohérence – proportionnalité >< précaution
 - barrières à l'innovation, l'entrepreneuriat
 - travail incessant de « simplification administrative »

CIREDE



Gouvernance du dispositif

Comité de coordination
du PREC

Assure
l'intendance de
fonctionnement

Secrétariat

CiReDe

Comité de
pilotage

Brupartners
CE

Conseils juridiques à la
demande

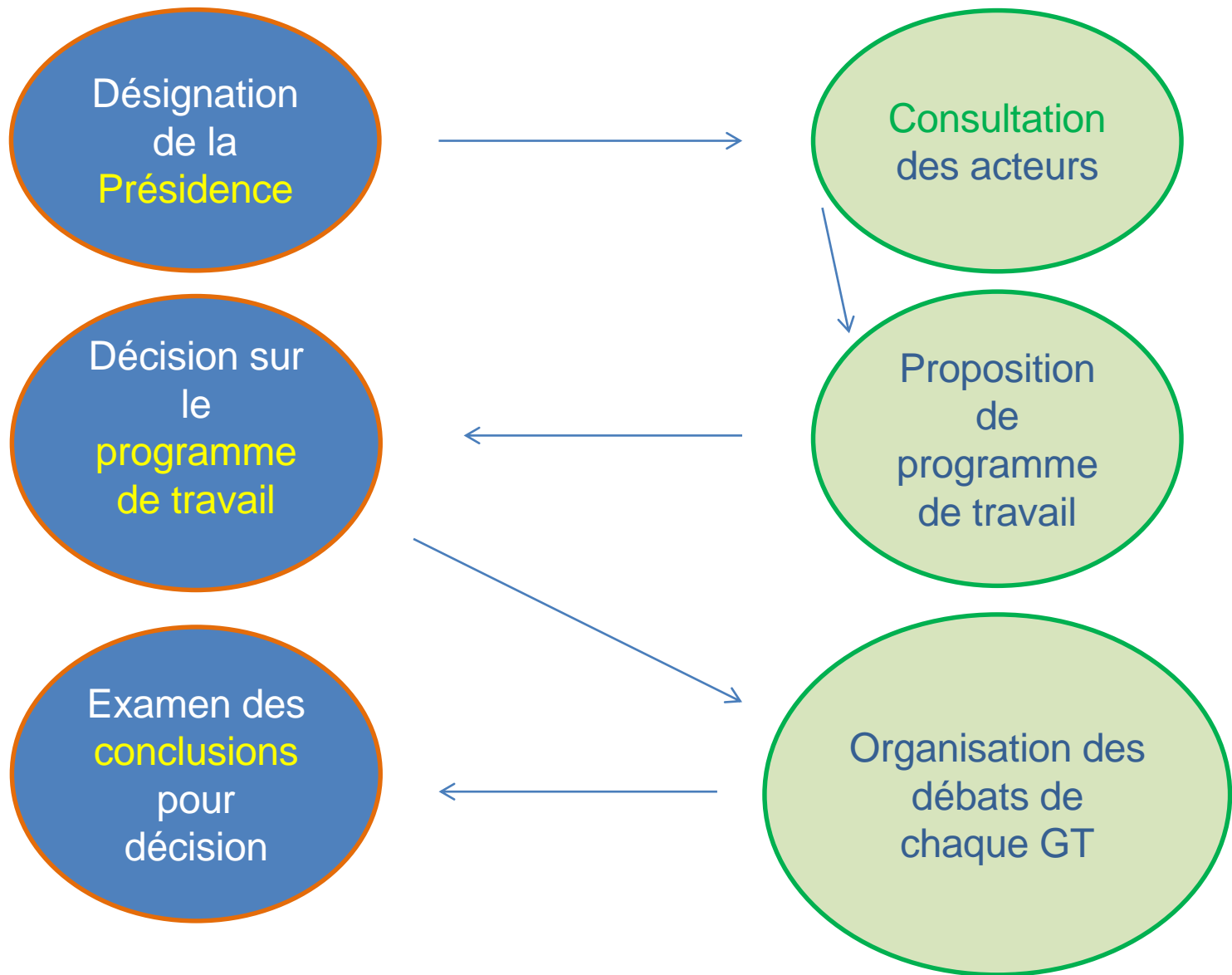
Avis sur :
- les barrières;
- le PT ;
- le rapport et
recommandations

GT

GT

GT

Fonctionnement du dispositif





EXEMPLES DE FOOD COUNCILS EN EUROPE

*Go for Good Food 2.0 : Groupe de travail "Gouvernance participative"
18.05.2021, Marcelline Bonneau*



- 1,4 (3,2) millions d'habitants
- 14 000 fonctionnaires, 13 dans les agences compétentes

Structure communale:

- Un maire et un maire adjoint
- Echevins et départements thématiques

Un **bureau** au cœur de la gouvernance

- chez le maire adjoint (180 employé.e.s)
- 7 ETP au sein du bureau de politique alimentaire
 - Coûts de personnel mais pas de réunions
 - Utilisent événements existants
- Fait le lien avec les départements concernés (éducation, santé, économie, environnement...)
- Fait le lien avec les agences concernées (propreté)
- Fait le lien avec les parties prenantes

Mobilisation de l'**administration**

- Priorités établie conjointement
- Besoins établis conjointement
- Echanges au niveau politique



Food Policy di Milano

Mobilisation des **parties prenantes**:

- Food Council Envisagé en 2015, remplacé par « Communautés de pratiques »
- De manière continue toute l'année, une 100aine
 - Petits, grands, alternatifs, conventionnels, structurés ou non
- Appel à intérêt lors de « Communautés de pratiques » (réseaux sociaux, liste de diffusion)

Communautés de pratiques:

- Sujets établis par le Bureau en fonction des besoins
- Consultations, retours, informations
- les actions des CP sont liées directement aux besoins de la Ville (et priorité de la politique alimentaire) – non contraignant
- Structure des réunions, format ajusté chaque fois, :
 - 2 heures
 - Ouverture par un.e élu.e avec agenda
 - Présentation générale du sujet
 - Mise en lumière d'un projet local (5', 2 slides)
 - Mise en lumière d'un projet international
 - Table ronde
- Beaucoup de temps d'organisation, coordination, modération, suivi... : modéré par l'équipe pour apprentissage interne



Mollet Del Valles

- 50 000 habitants

Administration

- Département santé en charge de la coordination
- Groupe interne de mise en œuvre entre départements concernés (santé, économie, agriculture, alimentation)

Parties prenantes

- Pas de Food Council – (vs formalisme)
 - Société civile fatiguée des conseils officiels
 - Pas de méthodologie adaptée (trop rigide)
- Plateforme multi partenaires
 - 2/3 fois par an selon sujets
 - 12-30 participants
 - En fonction besoin fixés par la Ville
 - Représentation au MFUPP

Gent en garde

- 260 000 habitants
- 5 000 fonctionnaires
- 3 ETP pour la Food Policy + 1 au département économique

Un **service** au sein du département climat:

- Fait le lien avec les départements concernés (éducation, santé, économie, environnement...)
- Fait le lien avec les parties prenantes

Mobilisation de l'**administration**

- Pas de modalités établies formellement
- Echanges personnels
- Echanges au niveau politique
- Participation aux Food Council et GT



Food Council

- 25 membres (variés et représentatifs)
- Identification au sein de l'administration
- Rôle de suivi, évaluation, information, ambassadeurs
- Agenda pour intérêt commun
- 3-4 réunions / an – évitent la surcharge
- Une réunion de réflexion sur la gouvernance
- Succès de la collaboration des divers profils
- Évaluent le financement de projets innovants (60K /an) - ownership


Groupes de Travail

- Société civile
- Modération externalisée pour neutralité
- Inclusion des apports directement lors de consultation (par ex Plan Climat) --> contraignant
- Discretion pour inclusion autres éléments → non contraignant

Evènement annuel

- Informel
- Ouvert à toute personne intéressée





Marcelline Bonneau
marcelline@resilia-solutions.eu
<http://resilia-solutions.eu/>

Rêvons !

RÊVONS ENSEMBLE !

Dans l'absolu, quelle gouvernance devrait être mise en place pour la prochaine stratégie Good Food 2.0 sachant que l'on souhaite qu'elle soit participative, décloisonnée et co-portée ?

Quelles en seraient les clés de succès ?

Travail en sous-groupe



C'est encore à vous de jouer !

QUELLE FORME POURRAIT PRENDRE CE DONT ON A RÊVÉ ?

Dans l'absolu, quelle gouvernance devrait être mise en place pour la prochaine stratégie Good Food 2.0 sachant que l'on souhaite qu'elle soit participative, décloisonnée et co-portée ?

Sur base des clés de succès identifiées, voyons quelle.s forme.s se dessine.nt globalement ou sur des éléments plus précis.

Travail en sous-groupe

Merci -> prochaines étapes !

MERCI

D'AVOIR PRIS LE TEMPS DE PARTICIPER À CE GROUPE DE TRAVAIL

- Un PV des échanges pour nourrir la co-construction de la prochaine stratégie Good Food
- Des rencontres FG ; bilatérales et de prochain GT à programmer
- Journée de convergence – 23 Septembre 2021
- En fonction des besoins qui émergent : Focus groupe sur des thèmes spécifiques et/ou avec des acteurs spécifiques